

IKO ala pos nr	Registriososa nr, KV kood	Katastriüksuse tunnus, nimi ja sihtotstarve	Ala pindala (m <sup>2</sup> )
1	5661350, KV63101	79401:001:0438; 41 Kärevere-Kärkna tee L10 transpordimaa	894
2	5661350, KV63101	79401:001:0438; 41 Kärevere-Kärkna tee L10 transpordimaa	49





TINGMÄRGID:

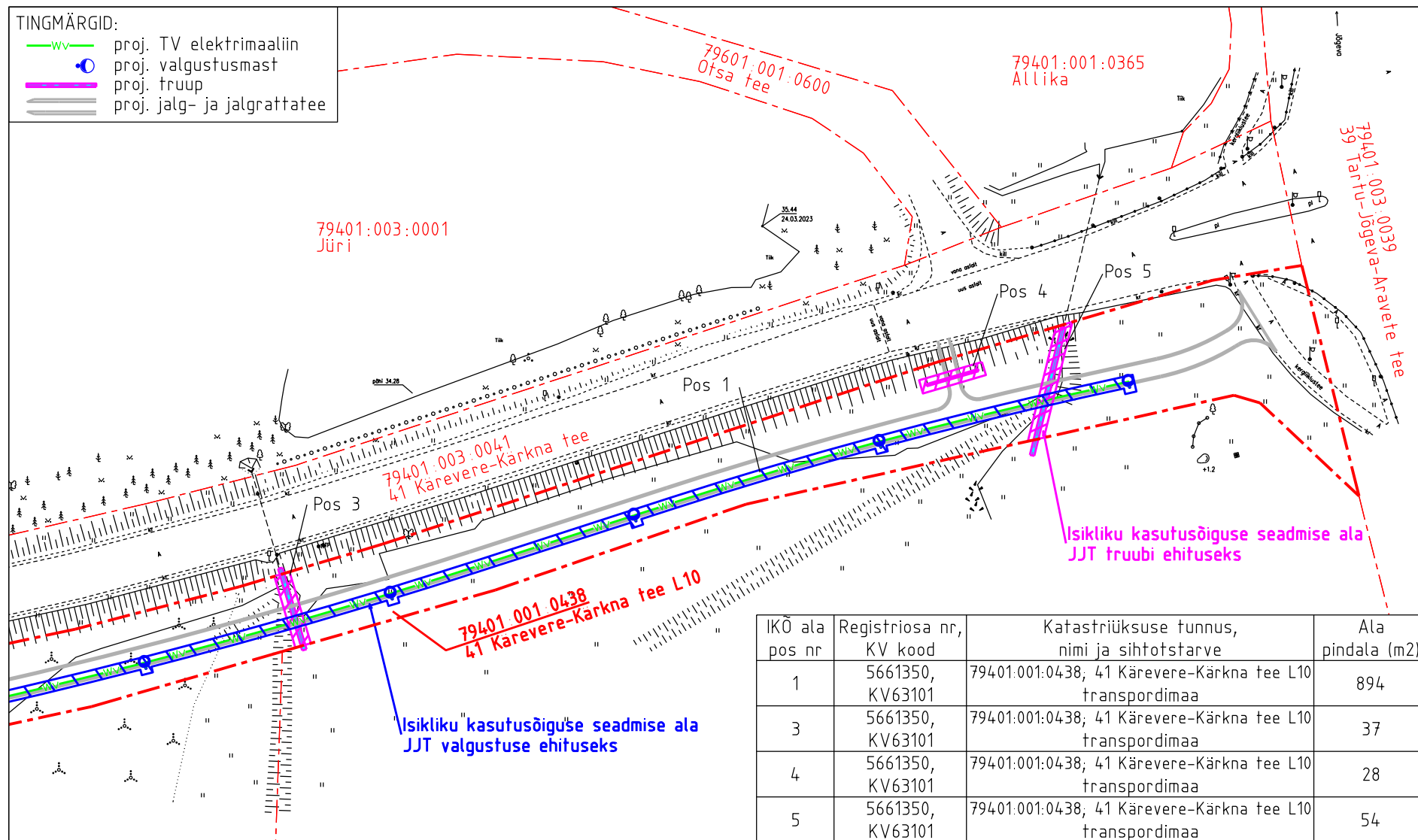
	proj. TV elektrimaaliin
	proj. valgustusmast
	proj. truup
	proj. jalg- ja jalgrattatee

- Isikliku kasutusõiguse pindala kokku ligikaudu 894 m<sup>2</sup>
- Isikliku kasutusõiguse pindala kokku ligikaudu 168 m<sup>2</sup>
- Katastriüksuste piirid
- Koormatava katastriüksuse piir





Isikliku kasutusõiguse asendiplaan  
 Kinnistu nimi: 41 Kärevere-Kärkna tee L10 (reg.nr 5661350)  
 Katastritunnus: 79401:001:0438  
 Asukoht: Võibla küla, Tartu vald, Tartu maakond  
 Priimus-Projekt OÜ töö nr 13-EVS-23  
 Riigitee 41 Kärevere-Kärkna kergliiklustee lõigul km 12,1-12,9 elektri-, side- ja valgustustiinid

Koostaja:  
OÜ Kirjanurk

- TINGMÄRGID:
-  proj. TV elektrimaaliin
  -  proj. valgustusmast
  -  proj. truup
  -  proj. jalg- ja jalgrattatee



IKÕ ala pos nr	Registriososa nr, KV kood	Katastriüksuse tunnus, nimi ja sihtotstarve	Ala pindala (m2)
1	5661350, KV63101	79401:001:0438; 41 Kärevere-Kärkna tee L10 transpordimaa	894
3	5661350, KV63101	79401:001:0438; 41 Kärevere-Kärkna tee L10 transpordimaa	37
4	5661350, KV63101	79401:001:0438; 41 Kärevere-Kärkna tee L10 transpordimaa	28
5	5661350, KV63101	79401:001:0438; 41 Kärevere-Kärkna tee L10 transpordimaa	54

-  Isikliku kasutusõiguse pindala kokku ligikaudu 894 m<sup>2</sup>
-  Isikliku kasutusõiguse pindala kokku ligikaudu 168 m<sup>2</sup>
-  Katastriüksuste piirid
-  Koormatava katastriüksuse piir

Isikliku kasutusõiguse asendiplaan  
 Kinnistu nimi: 41 Kärevere-Kärkna tee L10 (reg.nr 5661350)  
 Katastritunnus: 79401:001:0438  
 Asukoht: Võibla küla, Tartu vald, Tartu maakond  
 Priimus-Projekt OÜ töö nr 13-EVS-23  
 Riigitee 41 Kärevere-Kärkna kergliiklustee lõigul km 12,1-12,9 elektri-, side- ja valgustustiliinid

Koostaja:  
 OÜ Kirjanurk